

MOSES

III

TRUST

VI

김양수

오승환

이준희

정용진

정연두

정지홍

AGING  
≠  
DISHONOR  
OR

AGING  
≠  
IMMORALITY  
BUT

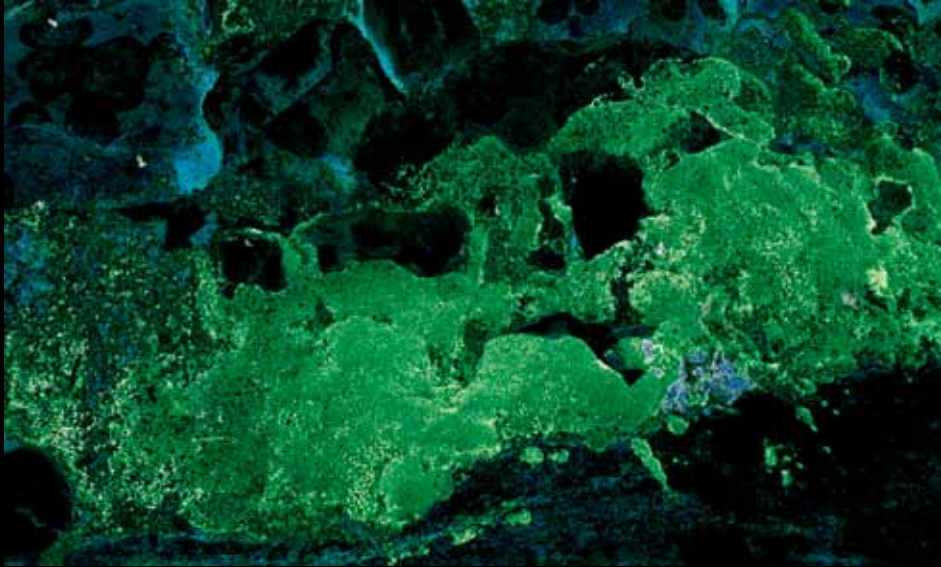
AGING  
=  
ADAPTATION TO  
THE NATURE



태고(太古), 42×30



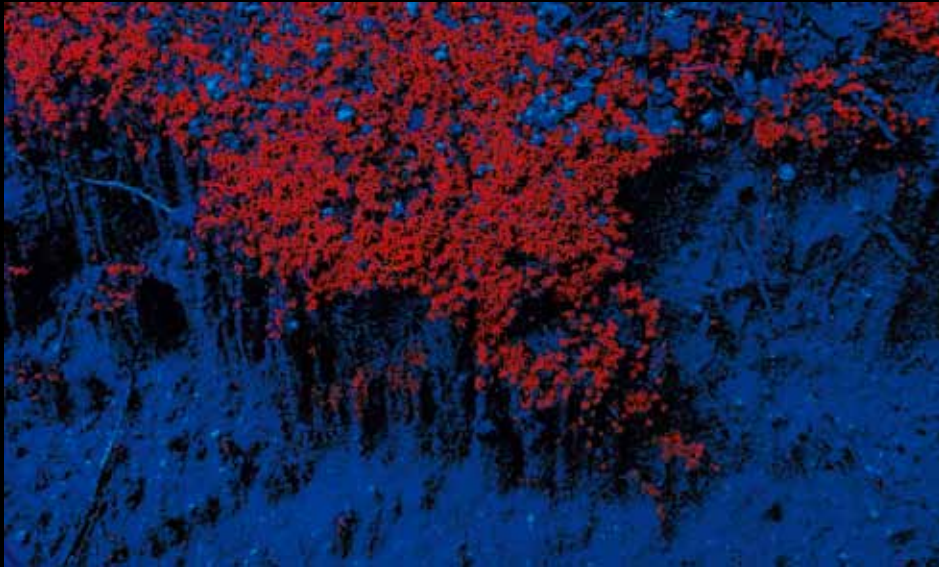
오래된 열정, 42×30



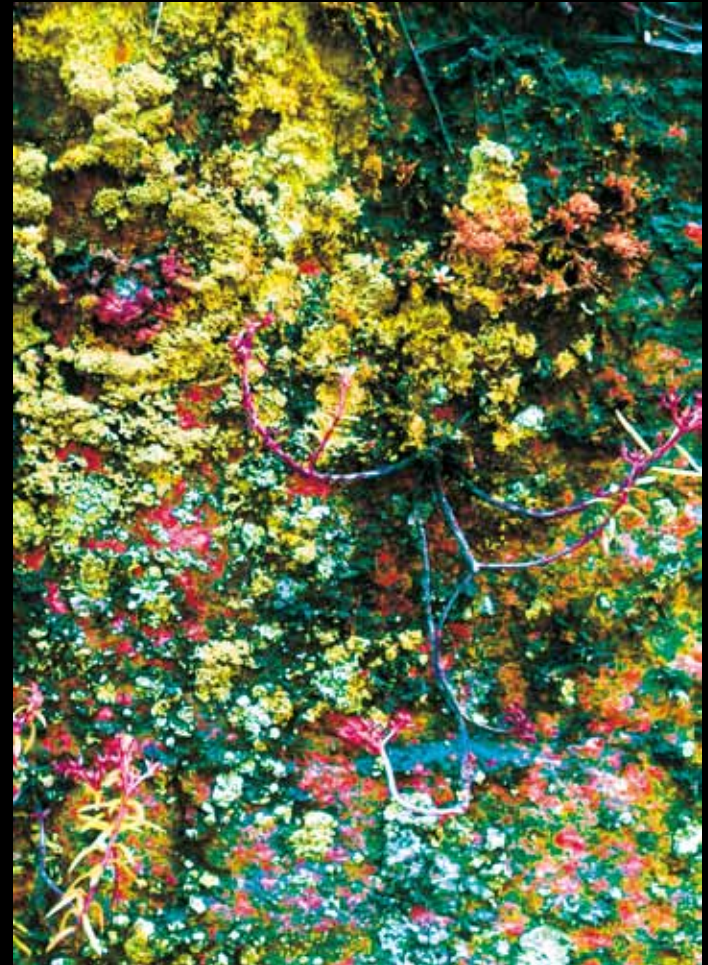
거대한 관심, 42×25



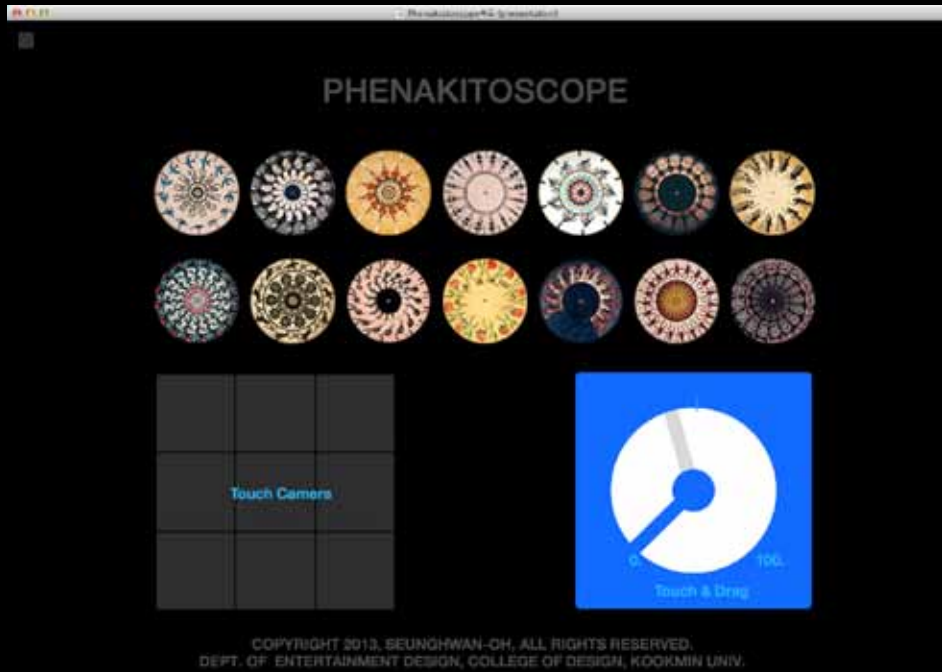
합성 세계, 42×25



죽기 좋은 날, 42 x25



rusty mind, 30x42



페나키토스코프 (Phenakitoscope), , 인터랙티브 영상설치



Lost Portrait, 22×14



Lost Portrait, 76×57



Lost Portrait, 76×57



Lost Portrait, 76×57



Lost Portrait, 76×57



봄 풍경의 아름다움, 36×48  
scenic beauty of spring on cement



여름 풍경의 아름다움, 36×48  
scenic beauty of summer on cement



가을 풍경의 아름다움, 36×48  
scenic beauty of fall on cement



겨울 풍경의 아름다움, 36×48  
scenic beauty of winter on cement



수공기억 - 제주도 낙타 (Handmade Memories - Jeju Island Camel)  
8분 50초, 2채널 비디오, 2008



수공기억 - 제주도 낙타 (Handmade Memories - Jeju Island Camel)  
8분 50초, 2채널 비디오, 2008



309, 40×30



한바퀴, 40×30



좁은하늘, 30×30

쌍쌍, 30×30



물고기!, 30×30



에스프레소, 30×30



Blue, 30×30

김양수

국민대학교 조형대학 시각디자인학과 교수  
태국 실파콘대학교 교환교수  
www.formlab.co.kr  
maru@kookmin.ac.kr

교육

프랫대학 커뮤니케이션디자인학 석사  
성균관대학교 건축학과 학사

주요전시

- 2013 'HKC BUDGET', 단체전, Gloucester Luk Kwok, 홍콩
- 2013 'Life Vessel', 단체전, 성북동 갤러리, 한국
- 2012 '인생회로도', 개인전, 교하아트센터, 파주, 한국
- 2010 'Form Fools Foundation', 디자인페스타 갤러리, 도쿄, 일본
- 2010 'Love 21', 실파콘대학교 갤러리, 방콕, 태국
- 2008 'The Ubiquitous Maps for Cheonggyecheon', 실파콘대학교 갤러리, 방콕, 태국

## 오승환

---

국민대학교 조형대학 영상디자인학과 교수  
distortion.kookmin.ac.kr | distortion@kookmin.ac.kr

### 교육

국민대학교 조형대학 대학원 / 시각디자인전공 / MFA  
경성대학교 디지털디자인전문대학원 / 디지털디자인전공 / Ph.D

### 경력

디자인파크 디자이너  
선광커뮤니케이션스 멀티미디어팀 디렉터  
한국디지털디자인협의회 정책이사  
한국문화콘텐츠진흥원 심의위원  
서울문화재단 심의위원

### 주요 전시 및 연구

2001 'ActiveWire', 한일디자이너교류전  
2002 'Moire + Korean Motifs', 미국 개인전  
2003 'Shape + Color + Pattern', 프랑스 개인전  
2004 'Drawing Machine for Spirography', 일본 개인전  
2005 '디자인놀이터=어린이워크숍' VIUM 갤러리  
2006~2007 패션문화 콘텐츠로서 세계 지역 라이프스타일 DB 개발연구  
2006~2010 차세대 디지털 감성형 디스플레이 개발사업\_콘텐츠 개발  
2006 문화예술분야 기술개발 과제 도출 연구  
2007 마법천자문 체험전 산학 프로젝트  
2007~2008 해외 운영사례 조사 및 국제교류 기반구축 사업  
2008 해금 아티스트 꽃별 사운드 비주얼라이저 프로젝트  
2009 충북 음성 철박물관 Fire인터랙티브 인스톨레이션  
2009 인사이드 아웃사이드 삼청동 아트 거리  
2009 서울성곽전 (철백년 동안의 말걸기) 인스톨레이션

## 이준희

---

국민대학교 조형대학 시각디자인학과 부교수  
www.joonheelee.com | www.saatchionline.com/artwhy | jazzwhy@gmail.com

### 교육

2001 Certificate, New York University, NY  
1993 MFA, School of Visual Arts, NY  
1990 BFA, Kookmin University, Seoul

### 개인전

2012 Amsterdam Whitney Gallery, NY  
2011 Yegam Art Space, NY  
2010 Design Festa Gallery, Tokyo  
2010 allery Yianjae, Seoul  
1996 Morning Calm Gallery, NY

### 주요 단체전

2013 HKC Budget Art Fair 2013, Gloucester Luk Kwok, Hong Kong  
2013 Hong Kong Contemporary 13, The Excelsior, Hong Kong  
2011 Intimate Strangers, Visual Arts Gallery, NY  
2011 Contemporary Exhibition of Works on Paper, NY Coo Gallery, NY  
2009 20 Korean Illustrators, Nahrah Gallery, NJ  
2009 ICOGRADA International Color Poster Exhibition, Daegu Design Center, Daegu, Korea  
2008 Planet B-612, Hanam Culture Center, Hanam, Korea  
2006 Sou-Li / Sound, Visual Arts Gallery, NY  
2006 Cultural Production Exhibition, Buyeo National Museum, Buyeo, Korea  
2006 Calligraphy and Typography, Kookmin University Design Gallery, Seoul

### 수상

2012 Shy-Rabbit Print International Juried Online Exhibition, shyrabbit.com, Worldwide  
2011 Honorable Mention, Adobe Design Achievement Awards, Worldwide  
2011 Finalist, Art Kudos International Juried Art Competition, USA  
2008 Bronze Medal, Art Director's Club, USA  
2008 Almanac of Asia-Pacific Design Selected, Sandu Cultural Media, China  
1995 Silver Medal, EFFIE Advertising Award, USA  
1991 Selected, Self-Promotion Competition, HOW Magazine, USA  
1990 Selected, Small Work Show, Princeton Arts Council, USA  
1988 Gold Medal, Best Illustrator's Medal, Monthly Design, Seoul

## 정용진

국민대학교 조형대학 금속공예학과 부교수  
jinncraft@gmail.com | www.jinncraft.com

### 교육

- 1993 미국 위스콘신 주립대학 미술대학원 졸업
- 1991 미국 보석학 연구소(GIA) 보석감정.장신구 디자인 수료
- 1988 국민대학교 조형대학 공예미술과 졸업

### 주요 전시

- 2013 '장식과 환영-현대장신구의 세계', 국립현대미술관 기획전, 서울
- 2012 '단순함 속 복잡함', 캐드 장신구전, 갤러리 아원 초대 개인전, 서울
- 2011 '오늘을 걷는 공예, 유용지물', 청주공예미엔날레, 청주
- 2010 '믿음과 신념', 장신구전, 갤러리담 기획 개인전, 서울
- 2009 '디지털기법 입체형상전', 프레베에닉스 미술관 초대개인전, 위스콘신 주립대, 미국

## 정연두

국민대학교 조형대학 시각디자인학과 교수  
www.yeondoojung.com | yeondoo@hotmail.com

### 교육

- 런던대학, 골드 스미스 칼리지 미술석사 졸업, 런던, 영국
- 센트랄 세인트마틴 컬리지, 조소과 수료, 런던, 영국
- 서울대학교 미술대학 조소과 졸업, 서울

### 수상

- 2008 오늘의 젊은 예술가상(미술부문), 문화체육관광부
- 2007 올해의 작가, 국립현대미술관, 서울

### 개인전

- 2013 '원더랜드', K11 아트 스페이스, 상해
- 2012 '인사이드 아웃', 티나킴 갤러리, 뉴욕
- 2011 '창조의 기법', 사바나예술대학갤러리, 홍콩
- 2010 '내면풍경', 갤러리 엠마뉴엘 페로탱, 파리
- 2009 '씨네매지션', 시각예술 퍼포먼스 비엔날레 / 퍼포마09, 아시아 소사이어티, 뉴욕
- 2008 '수공기억', 국제갤러리, 서울\*
- 2007 '메모리스 오브 유 - 2007 올해의 작가 전', 국립현대미술관, 과천\*

### 주요 단체전

- 2013 Transfer Korea - NRW, 본 현대 미술관, 독일
- 2013 '미장센', 삼성미술관 리움, 서울
- 2012 '올림픽 미디어 아트 프로젝트', 스펜서 하우스, 런던, 영국
- 2012 'City Within the City', 아트선재센터, 서울
- 2011 '코리안 랩소디', 삼성미술관 리움, 서울
- 2011 'N38 눈의 남쪽', 갤러리 샬롯 룬드 / 읍살라 미술관, 스톡홀름, 스웨덴
- 2011 '프릭스 픽텟', 갤러리 타데우스 로팍 / 파세지 데 렛, 파리, 프랑스
- 2010 '혼란 속 조화: 한국현대사진전', 산타바바라 미술관, 산타 바바라, 캘리포니아
- 2010 '움직이는 관점', 아서 엠. 싸클러 갤러리 / 스미스 소니언 미술관, 워싱턴, 미국
- 2010 '리어설 - 상하이 비엔날레', 상하이 미술관, 상하이, 중국
- 2009 '자연과 기술', 리스디미술관, 프로비던스, 로드아일랜드\*
- 2009 '독특한/평범한: 아시아 영상작품', 캔자스대학 내 스펜서 미술관, 로렌스, 캔자스

정지홍

---

삼성전자 무선사업부 상무  
jihong95@gmail.com

교육

전)국민대학교 테크노디자인대학원 부교수  
홍익대학교 소프트웨어엔지니어링 박사

주요전시

1995 '한국출판 미술대전', 디자인포장센터 전시실, 한국출판미술가협회  
1995 '대한민국 컴퓨터그래픽스 창작대전', 예술의 전당 한가람 미술관

---

녹과 이끼 **rust & moss**

김양수, 오승환, 이준희, 정용진, 정연두, 정지홍

2013년 12월 4일~10일  
갤러리가이아 (Galerie GAIA)

디자인 . 정진열

서울시 종로구 인사동길 57-1, 110-300  
57-1 Insadong-gil, Jongno-gu, Seoul, Korea 110-300  
Tel. 02-733-3373  
Fax. 02-733-3376  
galerie-gaia@hanmail.net  
www.galerie-gaia.net

\* 이 전시는 국민대학교 연구지원으로 이루어진 전시입니다.

rust

rust

녹과 이끼 rust & moss

---

김양수, 오승환, 이준희, 정용진, 정연두, 정지홍

2013년 12월 4일~10일

갤러리가이아 (Galerie GAIA)

moss

moss